



VF Indústria e Comércio de Acessórios Ltda
 BR 116, Km 116, N° 2.100 - Centro - São Marcos/RS
 CEP: 95190-000 - Fone: (54) 3291-9029
 Email: vf@vfaccessorios.com - www.vfaccessorios.com

INSTRUÇÕES DE MONTAGEM



IMPULSÃO
FORD RANGER 2013...
 sem chapa V330C/P
 com chapa V331 C/P

COMPONENTES		
Ref.	Qtd	Descrição
A	1	IMPULSÃO
B	1	SUPORTE IMPULSÃO LD
C	1	SUPORTE IMPULSÃO LE
D	3	TRAVA C/ PORCA M10
E	4	ARRUELA LISA 3/8"
F	3	PF. CAB. SEXT. M10X1,5X90
G	3	PF. CAB. SEXT. M12X1,75X30
H	10	ARRUELA LISA M12
I	3	PORCA AUTO FREN. M12X1,75
J	2	TRAVA DUPLA M10
K	4	PORCA AUTO FREN. M10X1,5
L	4	ARRUELA M12X40
M	1	SUPORTE AUXILIAR

INSTRUÇÕES

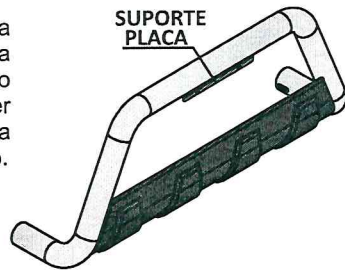
- 1 - Montar os suportes (B) e (C) no chassi do veículo, utilizando travas (D), parafusos (F) e (G), arruelas (E) e (H) e porcas (I). OBS: o suporte deve ser fixado pelo lado externo do chassi.
- 2 - Montar o conjunto impulsão (A), nos suportes (B) e (C) já fixados no chassi, utilizando para fixação as travas (J), arruelas (L) e porcas (K).
- 3 - Após a regulagem, dê aperto total aos parafusos.

⚠ LEIA COM ATENÇÃO AS INSTRUÇÕES, ANTES DE DAR INÍCIO A MONTAGEM

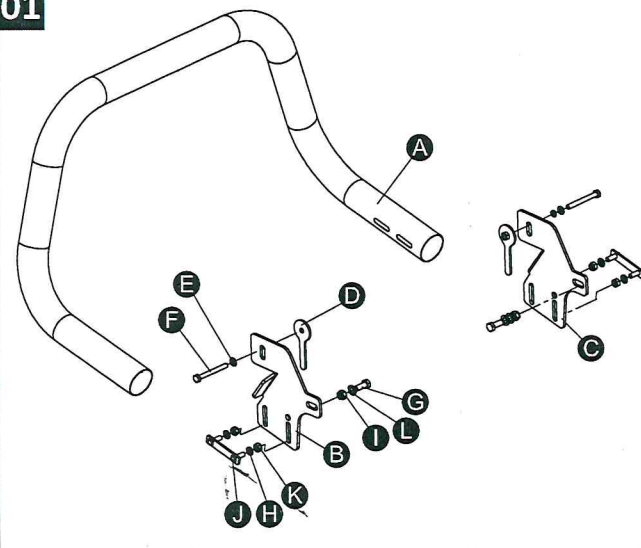
Atenção:

Caso o impulsão possua chapa de proteção e a mesma interfira na placa do veículo, a mesma deve ser fixada no suporte de placa que acompanha o acessório.

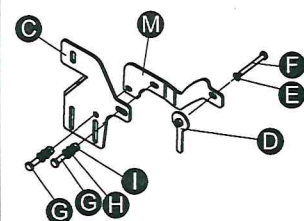
- 1 - Suporte Placa
- 4 - Pf. Sext. M6x25 mm
- 6 - Arruela Lisa 1/4"
- 2 - Porca Sext. M6



01



Veículos a partir de 2015



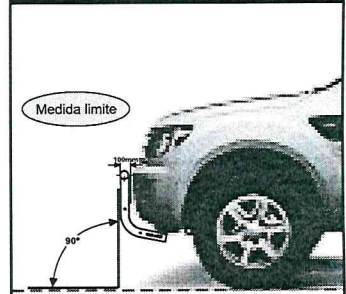
Para o suporte lado carona dos veículos a partir de 2015, utilizar suporte auxiliar (M), fixando-o no suporte (C), utilizando parafusos (G), arruelas (H) e porcas (I). Após, fixe o suporte auxiliar (M) no chassi do veículo utilizando a trava (D), parafusos (F) e arruelas (E).

NORMA DE INSTALAÇÃO DO ACESSÓRIO QUEBRA-MATO

A altura do dispositivo quebra-mato quando montado em um veículo rodoviário automotor, não deve situar-se em nenhum ponto, a mais de 50 mm acima da borda da tampa do compartimento do motor, medidos num plano longitudinal vertical ao veículo. Nos casos em que a grade frontal estiver integrada a tampa do compartimento do motor, a referencia passa a ser a linha superior da grade.



A distância entre o ponto mais extremo do para-choque do veículo e o ponto mais externo do quebra-mato não deve ultrapassar os 100mm, observe figura abaixo.



O acessório quebra-mato deve ter a medida de 90° medidos em relação a um plano horizontal, como mostra a figura acima.

OBS: o acessório quebra-mato não deve ultrapassar para frente do veículo a medida de 90°, ele só pode ser enclinado para tras.

De acordo com a resolução do conselho nacional de transito nº 215/06 a partir da data de 14 de dezembro de 2007 entrou em vigor a lei que regulamenta o uso do quebra-mato.

O profissional que executar a instalação do acessório quebra-mato deve estar ciente das normas, e seguir as especificações contidas no manual do proprietário, a distancia longitudinal entre a parte mais avançada do acessório quebra-mato não deve exceder 100 mm, admitindo-se uma tolerância de 20%, assim como indica a figura acima.

OBS: O acessório quebra-mato deve ser instalado no veículo de acordo com todas as diretrizes estabelecidas no manual, qualquer complemento instalado a mais do especificado não será permitido.