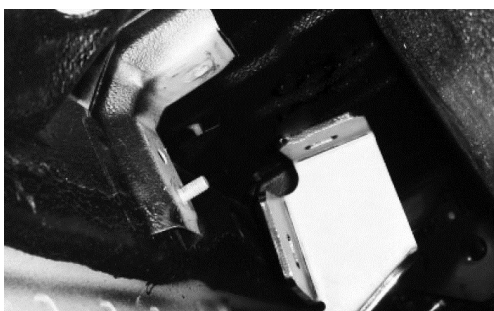


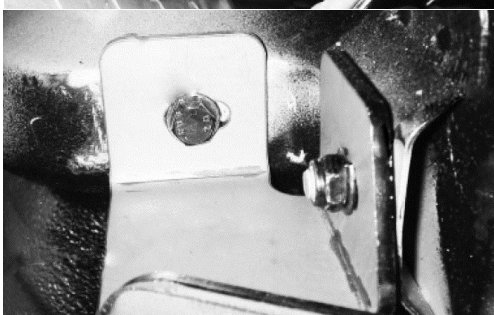


ITEM	QTD	DESCRIÇÃO	Instruções de uso e manutenção
A	2	ESTRIBO OBLONGO	- Conferir conteúdo da embalagem com itens descritos na tabela; - As sequencias de montagens referem-se ao lado esquerdo do veículo (motorista); - Não use o seu acessório como um rebocador, pois o mesmo não pode ser traçado, isto acarretará em danos da carroceria/chassi do veículo; - Para limpeza utilizar somente água, sabão neutro, esponja ou flanela. Nunca utilizar produtos químicos ou abrasivos, dado que seus componentes riscam o acabamento do material; - Reapertar todo conjunto do acessório e jamais fazer adaptações e alterações no mesmo; - A TRACK ACESSÓRIOS não assume qualquer responsabilidade em virtude de ocorrências de qualquer natureza, decorrentes da má utilização/ instalação dos seus produtos.
B	2	SUPORTE DO ESTRIBO DIANT. LM E TRAS. LC	
C	2	SUPORTE DO ESTRIBO TRAS. LM E DIANT. LC	
D	4	SUPORTE MÓVEL LE E LD	
E	8	PARAFUSO SEXT. M10X25	
F	16	ARRUELA LISA M10	
G	8	PORCA SEXT. AUTO FREN. M10	
H	12	PARAFUSO SEXT. M8X25	
I	4	PORCA SEXT. AUTO FREN. M8	
J	16	ARRUELA LISA M8	

01



02



Passo a passo da instalação (Lado Esquerdo - Motorista)

- 1 - Posicionar os suportes (B e C) nas furações originais (imagem 01 e 02) correspondentes (dianteiro e traseiro) e fixá-las com os parafusos, porcas e arruelas (H, I e J), ilustrado no esquemático da imagem 03.
- 2 - Montar os suportes móveis (D) nos suportes fixos (B e C), prendê-los com os parafusos, porcas e arruelas (E, F e G).
- 3 - Montar os suportes (D) no estribo (A) com os parafusos e arruelas (H e J).
- 4 - Regular afastamento conforme o desejado e efetuar o aperto final.
- 5 - Após ter instalado e posicionado corretamente os suportes e o estribo, dar aperto em todo o conjunto de porcas e parafusos.
- 6 - Repetir todo procedimento para o lado direito (carona), lembrando que o conjunto é espelho do lado esquerdo.

03

