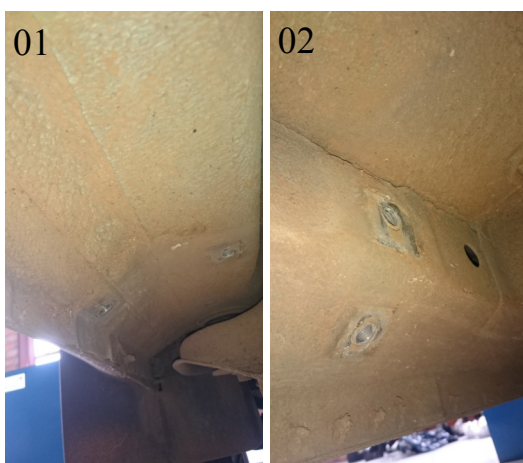




ITEM	QTD	DESCRIÇÃO	Instruções de uso e manutenção
A	2	ESTRIBO ALUMINIO	- Conferir conteúdo da embalagem com itens descritos na tabela; - As sequencias de montagens referem-se ao lado esquerdo do veículo (motorista); - Não use o seu acessório como um rebocador, pois o mesmo não pode ser tracionado, isto acarretará em danos da carroceria/chassi do veículo; - Para limpeza utilizar somente água, sabão neutro, esponja ou flanela. Nunca utilizar produtos químicos ou abrasivos, dado que seus componentes riscam o acabamento do material; - Reapertar todo conjunto do acessório e jamais fazer adaptações e alterações no mesmo; - A TRACK ACESSÓRIOS não assume qualquer responsabilidade em virtude de ocorrências de qualquer natureza, decorrentes da má utilização/ instalação dos seus produtos.
B	2	SUPOORTE DO ESTRIBO DIANT. RANGER	
C	4	SUPOORTE DO ESTRIBO CENTRAL/TRAS. RANGER	
D	12	PARAFUSO SEXT. M10X25	
E	12	ARRUELA LISA M10	
F	12	PARAFUSO FRANCÊS M8X20	
G	12	PORCA SEXTAVADA M8	
H	12	ARRUELA LISA M8	
I	12	ARRUELA DE PRESSÃO M8	
J	2	PERFIL DE BORRACHA TIPO "U"	

Passo a passo da instalação (Lado Esquerdo - Motorista)



1 - Posicionar o suporte (B) nas furações originais do veículo como mostra a imagem 01 (dianteira). Fixá-las com os parafusos e arruelas (D e E), ilustrado no esquemático da imagem 04.

2 - Posicionar os suportes (C) nas furações originais do veículo como mostra a imagem 02 (central e traseira). Fixá-las com os parafusos, porcas e arruelas (D e E), ilustrado no esquemático da imagem 04.

3 - Colocar os parafusos francês M8x20 (F) no estribo.

4 - Posicionar o estribo (A) sobre os suporte cuidando sempre o alinhamento ,deixando o adesivo sempre na parte traseira do carro e posicionando os parafusos franceses para que encaixem perfeitamente nos furos oblongos do suporte.

5 - Fixar o estribo nos suportes com as porcas e arruelas (G, H e I) como ilustrado na imagem 03.

6 - Colocar perfil de borracha tipo " U " (J) para acabamento.

7 - Após ter instalado e posicionado corretamente os suportes e o estribo, dar aperto em todo o conjunto de porcas e parafusos.

8 - Repetir todo procedimento para o lado direito (carona), lembrando que o conjunto é espelho do lado esquerdo.

