

ITENS NO KIT

ITEM	QTD	DESCRIÇÃO
A	2	ESTRIBO ALUMÍNIO
B	2	SUPORTE DIANTEIRO LM E LC
C	2	SUPORTE CENTRAL LM E LC
D	2	SUPORTE TRASEIRO LM E LC
E	6	TRAVA SIMPLES S/CAB. M8X30 (104,5X11,5)
F	4	TRAVA SIMPLES M10X35 (85X20)
G	2	TRAVA DUPLA M10X35 (100X30-50)
H	12	PARAFUSO FRANCÊS M8X20
I	8	PORCA AUTO FREN. M10
J	18	PORCA SEXTAVADA M8
K	8	ARRUELA LISA M10
L	18	ARRUELA LISA M8
M	18	ARRUELA DE PRESSÃO M8

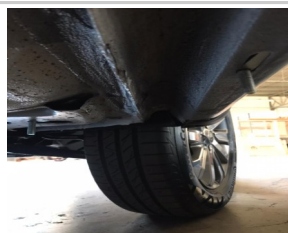
PASSO A PASSO DA INSTALAÇÃO

- Colocar trava de fixação (E e F) nas furações originais do veículo (imagem 1 e 2), logo fixar o suporte dianteiro (B) e suporte central (C), as travas (E e F) juntamente com o suporte traseiro (imagem 3), para fixação das travas com os suportes utilizar as porcas e arruelas (I, J, K, L e M) conforme o esquemático da imagem abaixo;
- Encaixar os parafusos francês (H) nos trilhos do estribo de alumínio (A);
- Posicionar o estribo (A) sobre os suportes, cuidando sempre o alinhamento e deixando o adesivo na parte traseira do veículo e encaixar os parafusos na furação do suporte;
- Fixar a plataforma nos suportes com porcas e arruelas (J, L e M);
- Após ter instalado e posicionado corretamente todo o conjunto, verificar se realizado o aperto necessário para a fixação do mesmo.
- Repetir todo procedimento para o lado do carona, lembrando que o conjunto é espelho do lado do motorista.

INSTRUÇÕES DE USO E MANUTENÇÃO

- Conferir conteúdo da embalagem com itens descritos na tabela;
- As sequencias de montagens referem-se ao lado esquerdo do veículo (motorista);
- Não use o seu acessório como um rebocador, pois o mesmo não pode ser tracionado, isto acarretará em danos da carroceria/chassi do veículo;
- Para limpeza utilizar somente água, sabão neutro, esponja ou flanela. Nunca utilizar produtos químicos ou abrasivos, dado que seus componentes riscam o acabamento do material;
- Reapertar todo conjunto do acessório e jamais fazer adaptações e alterações no mesmo;
- A **TRACK ACESSÓRIOS** não assume qualquer responsabilidade em virtude de ocorrências de qualquer natureza, decorrentes da má utilização/instalação dos seus produtos.

1



2



3

