

GEDEVAL

Endereço: Rua Padre Feijó, 780A
Bairro: Industrial
Cidade: São Marcos - RS
País: Brasil
CEP: 95190-000
E-Mail: gedeval@brturbo.com.br
Site: www.gedeval.com.br
Fones: (54) 3291-1911
(54) 3291-1671
(54) 3291-2510

Manual de Montagem e Manutenção Ponteira para Engate Original Troller

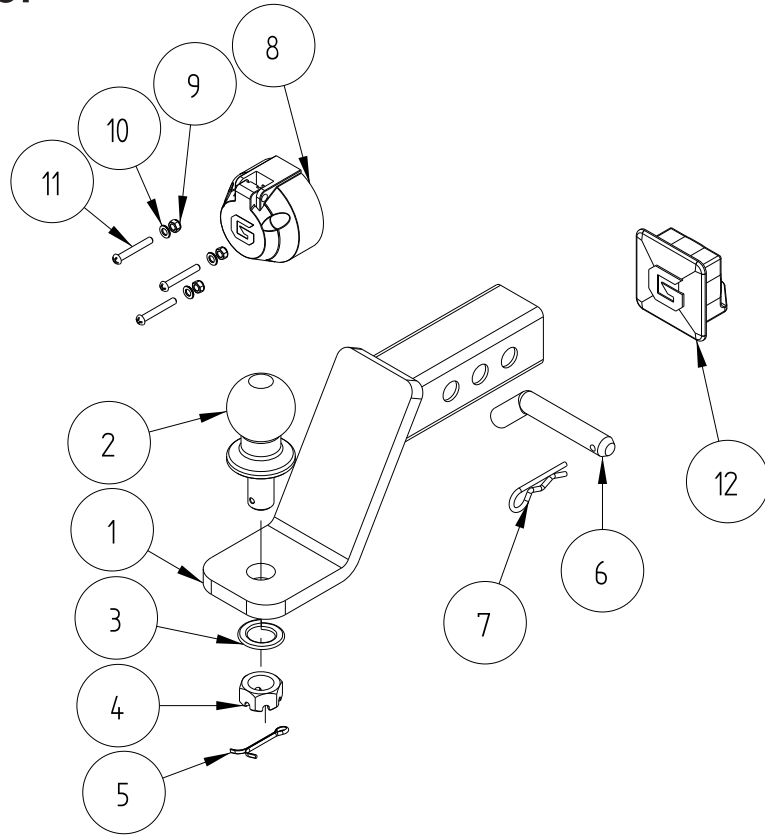


Código: 100226
Compatível com Troller

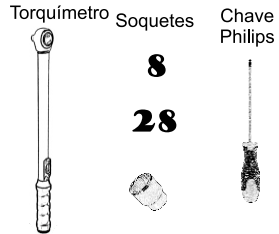
Instrução de uso e Manutenção

- Ler atentamente o manual antes de instalar;
- Respeitar os limites de carga do conjunto(vide plaqueta junto ao engate);
- Em caso de deformação mecânica causada por choque mecânico de qualquer espécie, todo o conjunto deve ser inutilizado e substituído;
- Não modificar as características originais do produto ou fazer adaptações;
- Lavar com água e sabão neutro, utilizando esponja ou flanela;
- Utilizar cera automotiva para conservação;
- Reapertar todo o conjunto a cada 6(seis) meses.

Ilustração:

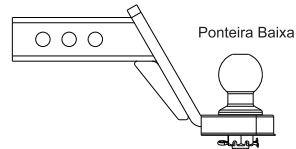


Chaves Utilizadas para Aperto dos Componentes



8
28

Modelo de Ponteira Utilizado:

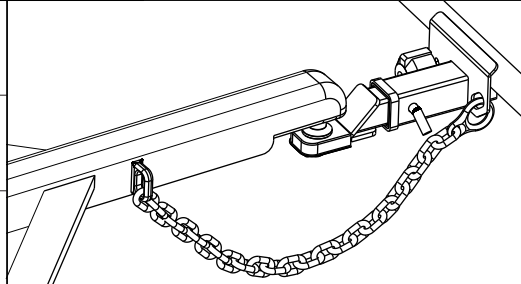


Sempre montar no furo que mantenha a ponteira mais próxima possível do veículo, reduzindo a alavanca sobre a estrutura.

Capacidade de tração: 750kg
Peso sobre a esfera: 50kg



Utilização correta do engate de reboque:



Observar folga da corrente para possibilitar manobra do veículo.

Compatível c/ Engate Original Troller

Código: 100226

| Conteúdo da Embalagem | | | | |
|-----------------------|------|-------------|-----------------------------|------------------------------|
| Item | Qty. | Código | Descrição | Chave Necessária |
| 1 | 1 | G100226.201 | Ponteira Baixa 165 Vermelha | - |
| 2 | 1 | 608 | Esfera 2" | - |
| 3 | 1 | 606 | Arruela de Pressão 3/4" | - |
| 4 | 1 | 607 | Porca 3/4" | Soquete 28 |
| 5 | 1 | 598 | Contra Pino | - |
| 6 | 1 | G98200.203 | Pino de travamento 5/8" | - |
| 7 | 1 | 600 | Grampo R | - |
| 8 | 1 | 178 | Tomada Fêmea Preta | - |
| 9 | 3 | 614 | Paraf. M5x35 | Chave Philips 1/4x6 |
| 10 | 3 | 204 | Arruela Lisa 5 | - |
| 11 | 3 | 639 | Porca AF M5 | Soquete 8 |
| 12 | 1 | 612 | Tampão do Engate | Utilizar ao Remover Ponteira |

Passo-a-passo:

- 1 - Montar esfera "2" na ponteira "1", utilizando arruela "3", porca "4" e contra pino "5".
- 2 - Fixar ponteira "1" no engate de reboque do veículo utilizando pino trava "7" e grampo "8".
- 3 - Fixar tomada "8" no veículo utilizando parafuso "9", arruelas "10" e porcas "11".

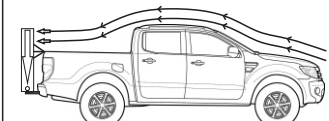
Consulte manual do proprietário do veículo para especificações de carga e informações de segurança.



A capacidade máxima de peso sobre a esfera é válida somente para cargas no eixo vertical da bola de acoplamento.



Caso o volume da carga se distancie da bola horizontalmente, o mesmo formará uma alavanca proporcional a essa distância, diminuindo portanto, a capacidade máxima de peso sobre a esfera.



Caso o volume da carga ultrapasse 50 cm de altura ou se distancie da bola horizontalmente, o mesmo deve ter um ponto de fixação mais elevado, a fim de minimizar os efeitos da resistência do ar durante o movimento do veículo.