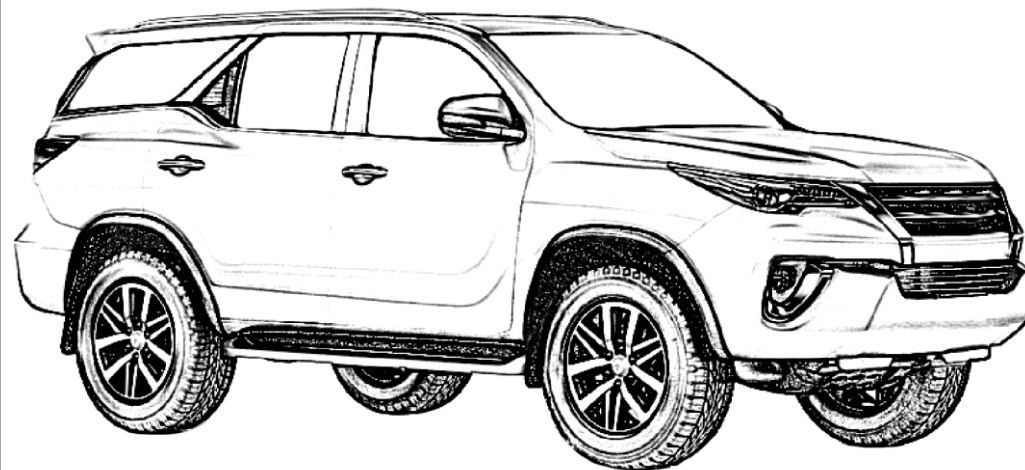


# GEDEVAL

Endereço: Rua Padre Feijó, 780A  
Bairro: Industrial  
Cidade: São Marcos - RS  
País: Brasil  
CEP: 95190-000  
E-mail: vendas@gedeval.com.br  
Site: www.gedeval.com.br  
Fones: (54) 3291-1911  
(54) 3291-1671  
(54) 3291-2510

## Manual de Montagem e Manutenção Engate de Reboque Removível

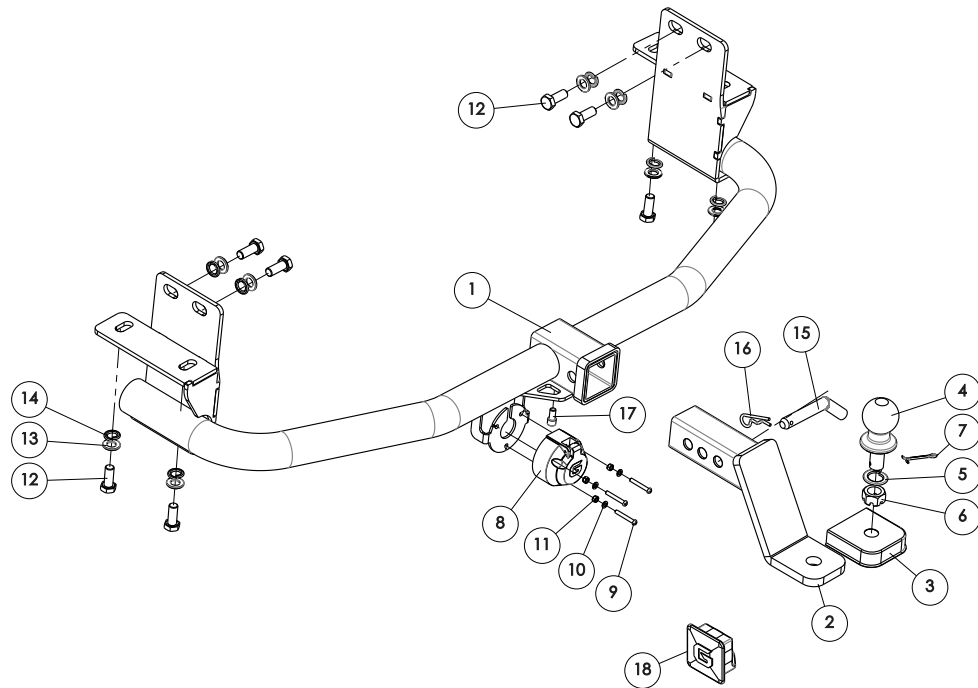


Compatível c/ SW4 2016...  
Classe: ER-4T  
Código: 34220

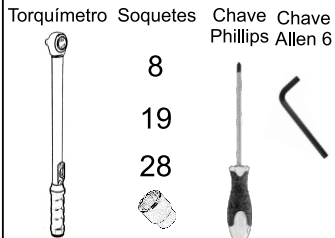
### **Instruções de Instalação, Uso e Manutenção:**

- Ler atentamente o manual antes de instalar;
- A instalação deve ser realizada por meio de mão de obra especializada;
- Respeitar os limites de carga do conjunto (vide plaqueta junto ao engate);
- Em caso de deformação mecânica causada por choque mecânico de qualquer espécie, todo o conjunto deve ser inutilizado e substituído;
- Não modificar as características originais do produto ou fazer adaptações;
- Lavar com água e sabão neutro, utilizando esponja ou flanela;
- Utilizar cera automotiva para conservação;
- Reapertar todo o conjunto a cada 6(seis) meses.

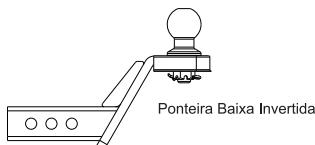
# Ilustração:



## Chaves Utilizadas para Aperto dos Componentes

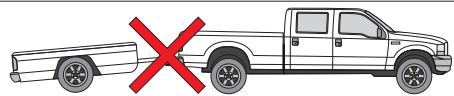
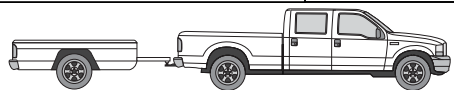


## Modelo de Ponteira Utilizado:

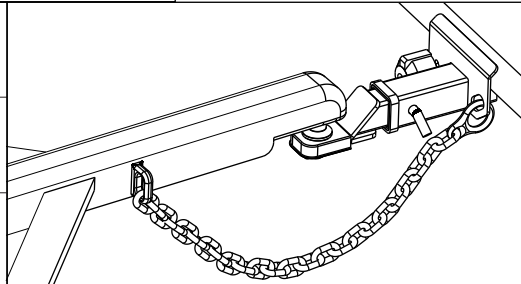


Sempre montar no furo que mantenha a ponteira mais próxima possível do veículo, reduzindo a alavanca sobre a estrutura.

**Capacidade de tração:**  
1.500 kg  
**Peso sobre a esfera:** 50 kg



Utilização correta do engate de reboque:



Observar folga da corrente para possibilitar manobra do veículo.

Compatível c/ SW4 2016...

Código: 34220

Conteúdo da Embalagem				
Ítem	Qtd.	Código	Descrição	Chave Utilizada para Aperto
1	1	G34220.101	Suporte	-
2	1	G34220.201	Ponteira	Furo próximo à esfera
3	1	608	Esfera	-
4	1	609	Capa Proteção	-
5	1	606	Arruela de pressão 3/4"	-
6	1	607	Porca castelo 3/4"	Soquete 28
7	1	598	Contra pino	-
8	1	610	Tomada fêmea 6P	-
9	3	614	PF. M5x35	Chave Phillips 1/4x6 e Soquete 8
10	3	204	Arruela lisa M5	-
11	3	639	Porca A/F M5	Soquete 8
12	8	31	PF. M12x1,25x30 ZB	Soquete 19
13	8	4	Arruela Lisa M12 ZB	-
14	8	599	Arruela de Pressão M12	Soquete 19
15	1	G98200.2031	Pino Trava 5/8"	-
16	1	600	Grampo Tipo "R"	-
17	1	1062	PF. 5/16" x 16	Chave Allen 1/4"
18	1	612	Tampão	-

## Passo-a-passo:

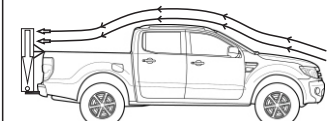
- 1 - Remover os ganchos rebocadores presentes nas duas longarinas do chassi do veículo. OBS: Os ganchos rebocadores não poderão ser instalados juntamente com o engate de reboque.
- 2 - Posicionar o suporte "1" no chassi do veículo de modo que os furos do suporte fiquem alinhados com a furação existente.
- 2 - Fixar suporte "1" no chassi do veículo utilizando parafusos "12" e arruelas "13" e "14" nas roscas originais que anteriormente fixavam os ganchos rebocadores.
- 3 - Montar esfera "3" e a capa de proteção "4" na ponteira "2", utilizando arruela "5", porca "6" e contra pino "7".
- 4 - Encaixar a ponteira "2" no suporte "1" e travar o conjunto utilizando o pino trava "15" e o grampo "16".
- 5 - Apertar o parafuso "17" para eliminar a folga existente no acoplamento.
- 6 - Montar a tomada fêmea "8" no suporte "1", utilizando parafusos "9", arruelas "10" e porcas "11".
- 7 - Ajustar todo conjunto e dar aperto aos parafusos e porcas.



A capacidade máxima de peso sobre a esfera é válida somente para cargas no eixo vertical da bola de acoplamento.



Caso o volume da carga se distancie da bola horizontalmente, o mesmo formará uma alavanca proporcional a essa distância, diminuindo portanto, a capacidade máxima de peso sobre a esfera.



Caso o volume da carga ultrapasse 50 cm de altura ou se distancie da bola horizontalmente, o mesmo deve ter um ponto de fixação mais elevado, a fim de minimizar os efeitos da resistência do ar durante o movimento do veículo.