

Instrução de uso e Manutenção

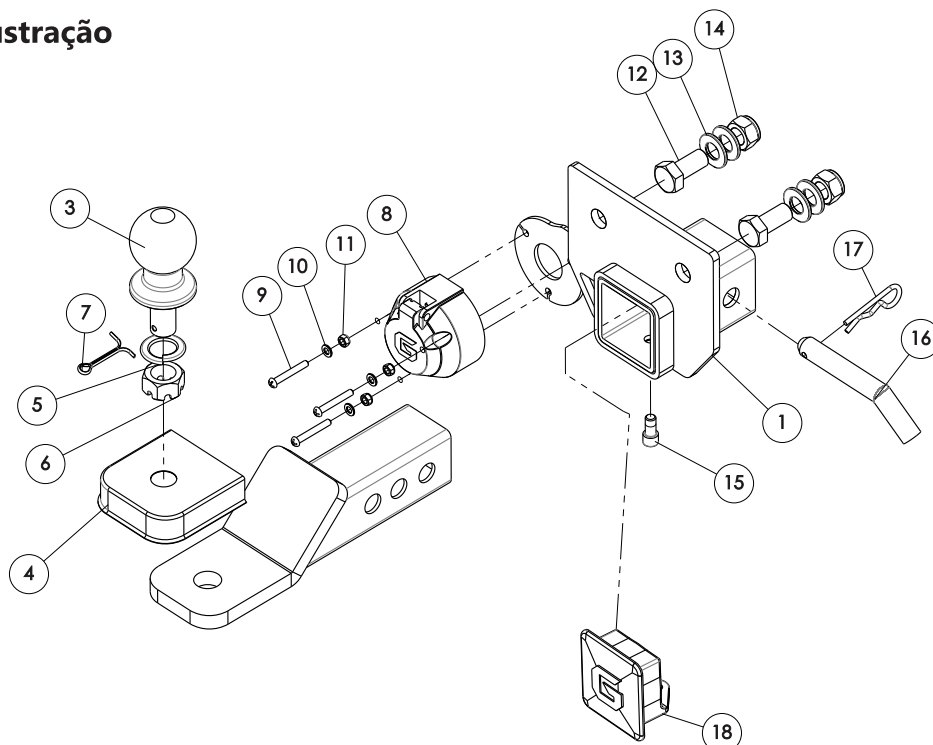
- Ler atentamente o manual antes de instalar;
- Respeitar os limites de carga do conjunto (vide plaqueta junto ao engate);
- Remover a rabeta sempre que não estiver utilizando o engate de reboque;
- Em caso de deformação mecânica causada por choque mecânico de qualquer espécie, todo o conjunto deve ser inutilizado e substituído;
- Não modificar as características originais do produto ou fazer adaptações;
- Lavar com água e sabão neutro, utilizando esponja ou flanela;
- Utilizar cera automotiva para conservação;
- Reapertar todo o conjunto a cada 6(seis) meses.

Passo-a-passo

- 1 - Posicionar suporte "1" no chassi do veículo de modo que os furos do suporte fiquem alinhados com a furação existente no chassi do veículo, fixar o suporte utilizando parafusos "12", arruelas "13" e porcas "14".
- 2 - Montar esfera "3" e a proteção "4" na ponteira "2", utilizando arruela "5", porca "6" e contra pino "7".
- 3 - Encaixar a ponteira "2" no suporte "1" e travar o conjunto utilizando o pino trava "16" e grampo "17".
- 4 - Apertar parafuso "15" com a chave fornecida para eliminar a folga existente no acoplamento.
- 5 - Montar a tomada fêmea "8" no suporte "1", utilizando parafusos "9", arruelas "10" e porcas "11".
- 6 - Ajustar todo conjunto e dar aperto aos parafusos e porcas.

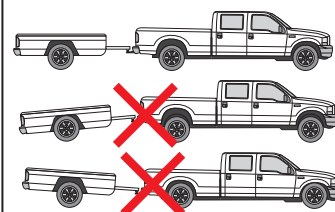
| Conteúdo da Embalagem | | | |
|-----------------------|------|-------------|-------------------------|
| Item | Qty. | Código | Descrição |
| 1 | 1 | G66200.101 | Suporte |
| 2 | 1 | G17200.201 | Ponteira |
| 3 | 1 | 608 | Esfera |
| 4 | 1 | 609 | Capa proteção |
| 5 | 1 | 606 | Arruela de pressão 3/4" |
| 6 | 1 | 607 | Porca castelo 3/4" |
| 7 | 1 | 598 | Contra pino |
| 8 | 1 | 610 | Tomada fêmea 6P |
| 9 | 3 | 614 | PF. M5x30 |
| 10 | 3 | 204 | Arruela lisa M5 |
| 11 | 3 | 639 | Porca A/F M5 |
| 12 | 2 | 605 | PF. M14x1,5x30 |
| 13 | 4 | 596 | Arruela lisa M14 |
| 14 | 2 | 604 | Porca A/F M14 |
| 15 | 1 | 1062 | PF. M8x16 |
| 16 | 1 | G98200.2031 | Pino trava 5/8" |
| 17 | 1 | 600 | Grampo tipo "R" |
| 18 | 1 | 612 | Tampão engate |

Ilustração

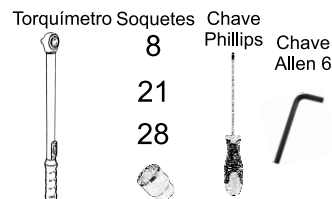


Capacidade de tração: 700kg
Peso sobre a esfera: 50kg

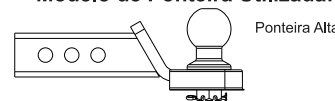
Utilização correta do engate de reboque:



Chaves Utilizadas para Aperto dos Componentes

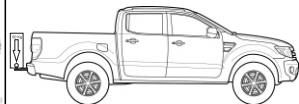


Modelo de Ponteira Utilizada:

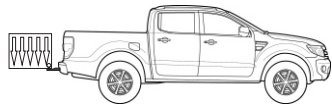


Sempre montar no furo que mantenha a ponteira mais próxima possível do veículo, reduzindo a alavanca sobre a estrutura.

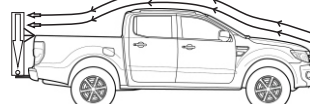
Fones: (54) 3291-1911 / (54) 3291-1671 / (54) 3291-2510
E-mail: vendas@gedeval.com.br - Site: www.gedeval.com.br
Rua Padre Feijó, 780A - São Marcos - RS - Brasil - CEP: 95190-000



A capacidade máxima de peso sobre a esfera é válida somente para cargas no eixo vertical da bola de acoplamento.



Caso o volume da carga se distancie da bola horizontalmente, o mesmo formará uma alavanca proporcional a essa distância, diminuindo portanto, a capacidade máxima de peso sobre a esfera.



Caso o volume da carga ultrapasse 50 cm de altura ou se distancie da bola horizontalmente, o mesmo deve ter um ponto de fixação mais elevado, a fim de minimizar os efeitos da resistência do ar durante o movimento do veículo.



Observar folga da corrente para possibilitar manobra do veículo.