

Instrução de uso e Manutenção

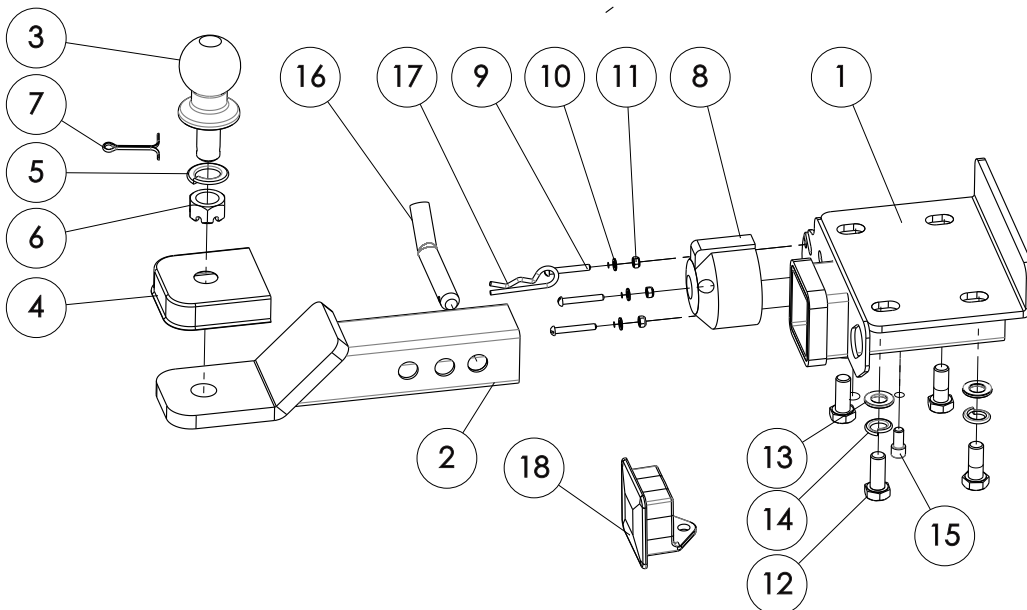
- Ler atentamente o manual antes de instalar;
- Respeitar os limites de carga do conjunto (vide plaqueta junto ao engate);
- Remover a rabeta sempre que não estiver utilizando o engate de reboque;
- Em caso de deformação mecânica causada por choque mecânico de qualquer espécie, todo o conjunto deve ser inutilizado e substituído;
- Não modificar as características originais do produto ou fazer adaptações;
- Lavar com água e sabão neutro, utilizando esponja ou flanela;
- Utilizar cera automotiva para conservação;
- Reapertar todo o conjunto a cada 6(seis) meses.

Passo-a-passo

- 1 - Fixar suporte "1" no chassi do veículo, de modo que os furos do suporte se alinhem com as roscas presentes no chassi do veículo. Fixar o suporte utilizando os parafusos "12" e arruelas "13 e 14".
- 2 - Montar a esfera "3" e a proteção "4" na ponteira "2", utilizando arruela "5", porca "6" e contra pino "7".
- 3 - Encaixar a ponteira "2" no suporte "1", e travar o conjunto utilizando o pino trava "16" e grampo "17".
- 4 - Apertar parafuso "15" para eliminar a folga existente no conjunto a com chave allen fornecida.
- 5 - Montar a tomada fêmea "8", no suporte "1", utilizando parafuso "9", arruela "10" e porca "11".
- 6 - Ajustar o conjunto e dar aperto aos parafusos e porcas.

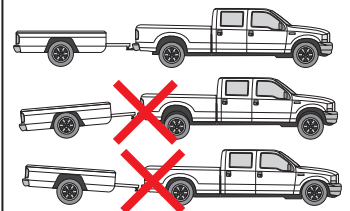
Conteúdo da Embalagem			
Item	Qtd.	Código	Descrição
1	1	G21220.101	Suporte
2	1	G62200.201	Ponteira
3	1	608	Esfera
4	1	609	Capa proteção
5	1	606	Arruela de pressão 3/4"
6	1	607	Porca castelo 3/4"
7	1	598	Contra pino
8	1	610	Tomada fêmea 6P
9	3	614	PF. M5x30
10	3	204	Arruela lisa M5
11	3	780	Porca A/F M5
12	4	779	Paraf. M12x1,5 x 40 ZB
13	4	4	Arruela Lisa M12 ZB
14	4	599	Arruela de Pressão M12
15	1	1062	PF. M8x16
16	1	G98200.2031	Pino trava 5/8"
17	1	600	Grampo tipo "R"
18	1	612	Tampão engate

Ilustração

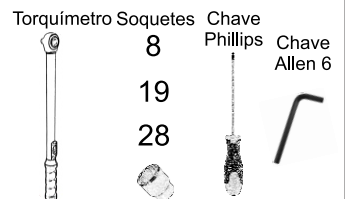


Peso sobre a esfera: 50 kg
Capacidade de tração: 1500 kg

Utilização correta do engate de reboque:



Chaves Utilizadas para Aperto dos Componentes

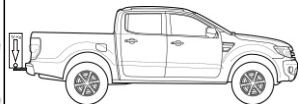


Modelo de Ponteira Utilizada:



Sempre montar no furo que mantenha a ponteira mais próxima possível do veículo, reduzindo a alavanca sobre a estrutura.

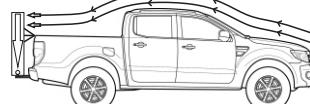
Fones: (54) 3291-1911 / (54) 3291-1671 / (54)3291-2510
E-mail: vendas@gedeval.com.br - Site: www.gedeval.com.br
Rua Padre Feijó, 780A - São Marcos - RS - Brasil - CEP: 95190-000



A capacidade máxima de peso sobre a esfera é válida somente para cargas no eixo vertical da bola de acoplamento.



Caso o volume da carga se distancie da bola horizontalmente, o mesmo formará uma alavanca proporcional a essa distância, diminuindo portanto, a capacidade máxima de peso sobre a esfera.



Caso o volume da carga ultrapasse 50 cm de altura ou se distancie da bola horizontalmente, o mesmo deve ter um ponto de fixação mais elevado, a fim de minimizar os efeitos da resistência do ar durante o movimento do veículo.



Observar folga da corrente para possibilitar manobra do veículo.