

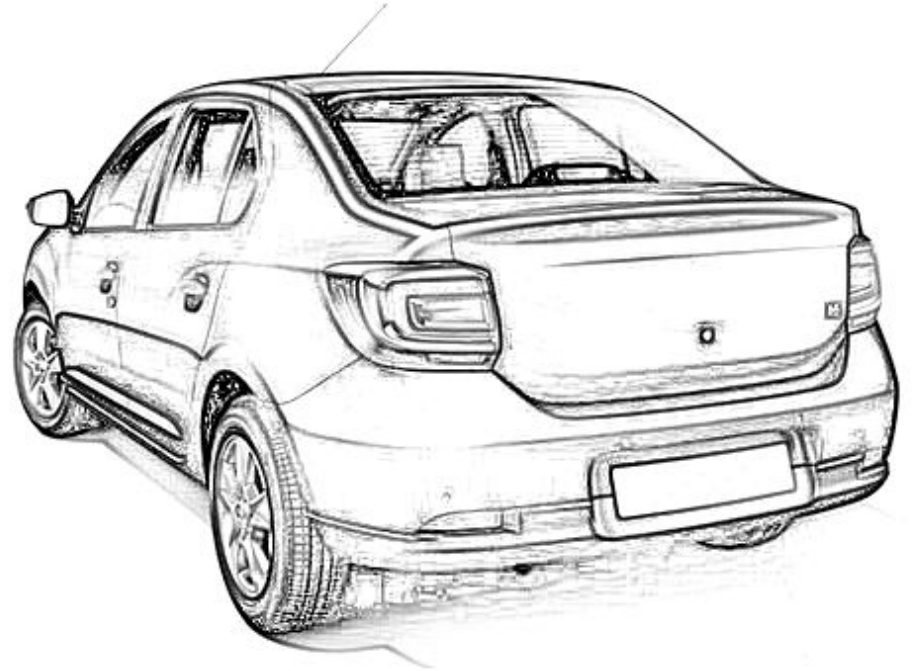
# GEDEVAL

Endereço: Rua Helio Rizzon, 120  
Bairro: Industrial  
Cidade: São Marcos - RS  
País: Brasil  
CEP: 95190-000  
Site: [www.gedeval.com.br](http://www.gedeval.com.br)

## Contatos:

E-mail: [vendas@gedeval.com.br](mailto:vendas@gedeval.com.br)  
Fones: (54) 3291-1911  
(54) 3291-1671  
(54) 3291-2510  
Fone / WhatsApp: (54) 99209-9222

## Manual de Montagem e Manutenção Engate de Reboque Fixo

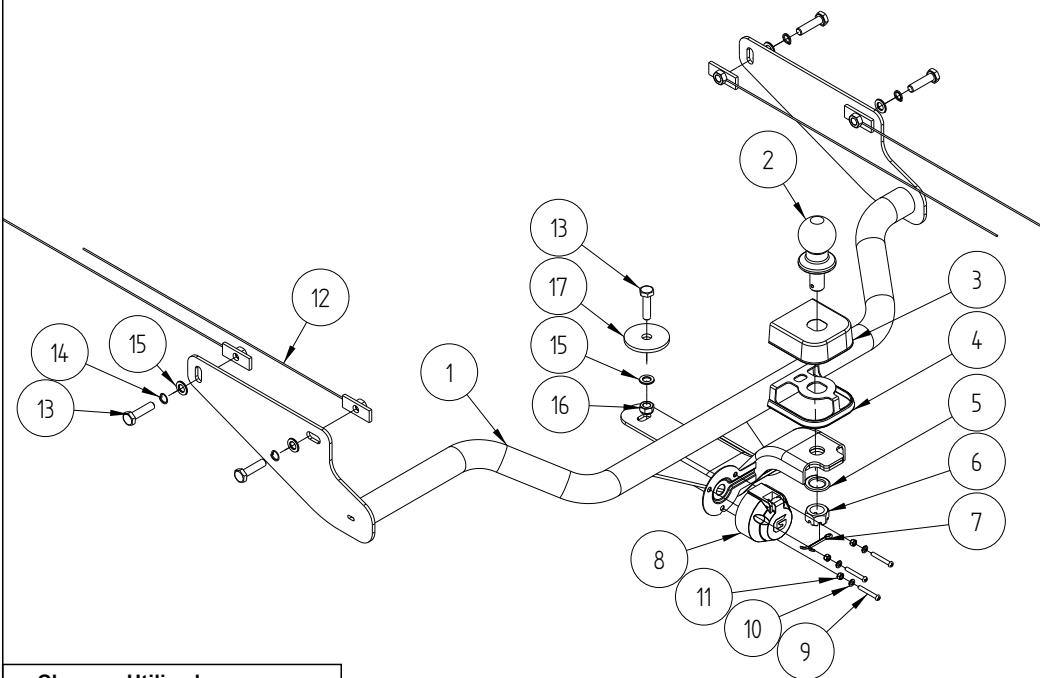


Compatível c/ Logan 2011...  
Código: 985400

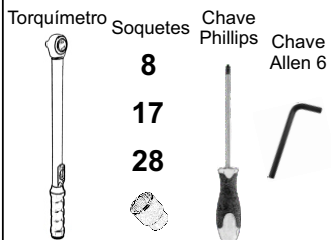
### Instruções de Instalação, Uso e Manutenção:

- Ler atentamente o manual antes de instalar;
- A instalação deve ser realizada por meio de mão de obra especializada;
- Respeitar os limites de carga do conjunto (vide plaqueta junto ao engate);
- Em caso de deformação mecânica causada por choque mecânico de qualquer espécie, todo o conjunto deve ser inutilizado e substituído;
- Não modificar as características originais do produto ou fazer adaptações;
- Lavar com água e sabão neutro, utilizando esponja ou flanela;
- Utilizar cera automotiva para conservação;
- Reapertar todo o conjunto a cada 6(seis) meses.

# Ilustração:



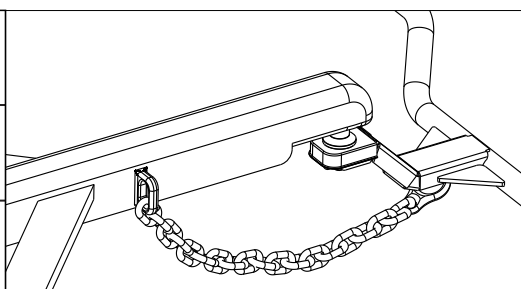
### Chaves Utilizadas para Aperto dos Componentes



**Capacidade de tração: 700 kg**  
 Peso sobre a esfera: 50 kg



Utilização correta do engate de reboque:



Observar folga da corrente para possibilitar manobra do veículo.

Compatível c/ Logan 2011...

Código: 985400

Conteúdo da Embalagem				
Item	Qty.	Código	Descrição	Chave Utilizada para Aperto
1	1	G985400.101	Suporte	-
2	1	608	Esfera	-
3	1	609	Capa proteção	-
4	1	1274	Perfil de Acabamento	-
5	1	606	Arruela de pressão 3/4"	-
6	1	607	Porca castelo 3/4"	Soquete 28
7	1	598	Contra pino	-
8	1	610	Tomada fêmea 6P	-
9	3	614	PF. M5x35	Chave Phillips 1/4x6 e Soquete 8
10	3	204	Arruela lisa M5	-
11	3	639	Porca A/F M5	Soquete 8
12	4	G977420.203	Trava T0079	-
13	5	20	Parafuso M10x1,5x40	Soquete 17
14	4	597	Arruela de Pressão 10	-
15	5	3	Arruela Lisa 10	-
16	1	40	Porca M10 x 1,5 AF	Soquete 17
17	1	G911400.2501	Arruela de Reforço	-

## Passo-a-passo:

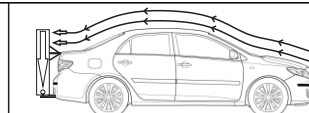
- 1 - Remover estepe do veículo. Sob o veículo, inserir travas pelos furos da longarina; no Lado do Motorista, inserir pelo furo localizado mais próximo ao eixo. Lado do Carona inserir pelo painel traseiro (ponta da longarina).
- 2 - Posicionar o suporte (1) no chassi do veículo alinhando com a furação existente. Fixar suporte (1) no chassi do veículo utilizando parafusos (13) juntamente com arruelas (14) e (15) nas travas (12). No centro fixar utilizando parafuso (13) e arruela espessa (17) no interior do porta-malas (bojo do estepe), garantindo a vedação adequada, é recomendado o uso de silicone para vedação. No inferior do engate fixar utilizando arruela lisa (15) e porca auto-frenante (16).
- 3 - Encaixar perfil de acabamento (4) na capa de proteção (3) e montar juntamente com a esfera (2) na ponteira (1), utilizando arruela (5), porca (6) e contra pino (7).
- 4 - Montar a tomada fêmea (8) no suporte (1), utilizando parafusos (9), arruelas (10) e porcas (11).
- 7 - Ajustar todo conjunto e dar aperto aos parafusos e porcas. Montar estepe do veículo.



A capacidade máxima de peso sobre a esfera é válida somente para cargas no eixo vertical da bola de acoplamento.



Caso o volume da carga se distancie da bola horizontalmente, o mesmo formará uma alavanca proporcional a essa distância, diminuindo portanto, a capacidade máxima de peso sobre a esfera.



Caso o volume da carga ultrapasse 50 cm de altura ou se distancie da bola horizontalmente, o mesmo deve ter um ponto de fixação mais elevado, a fim de minimizar os efeitos da resistência do ar durante o movimento do veículo.