

GEDEVAL

Endereço: Rua Helio Rizzon, 120
Bairro: Industrial
Cidade: São Marcos - RS
País: Brasil
CEP: 95190-000
Site: www.gedeval.com.br

Contatos:

E-mail: vendas@gedeval.com.br
Fones: (54) 3291-1911
(54) 3291-1671
(54) 3291-2510
Fone / WhatsApp: (54) 99209-9222

Manual de Montagem e Manutenção Engate de Reboque Removível

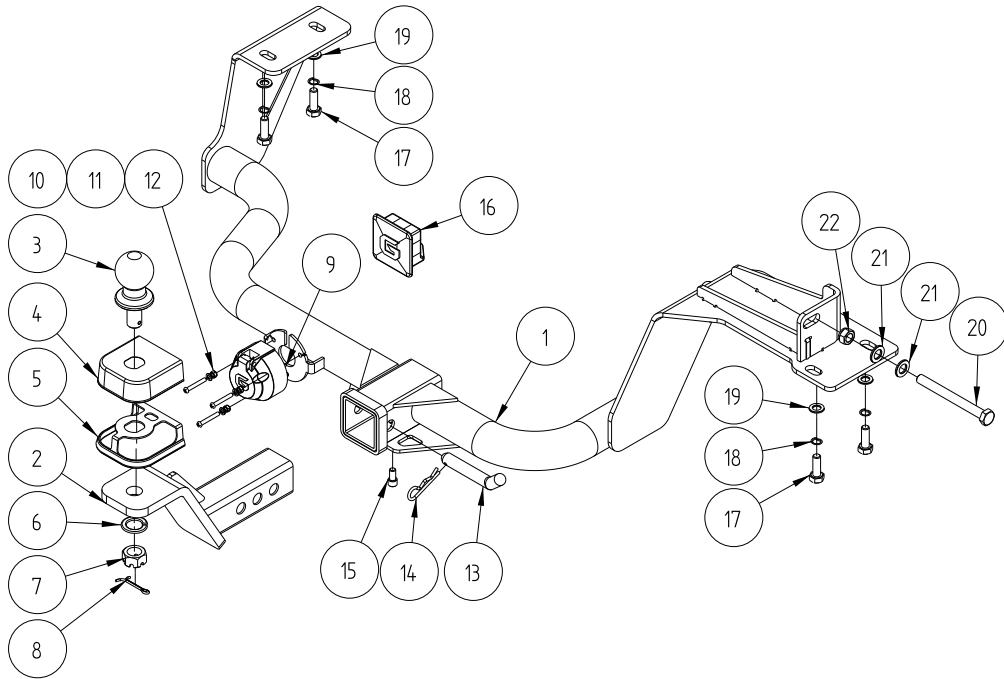


Compatível c/ Sorento 2016...
Classe: ER-2T
Código: 48220

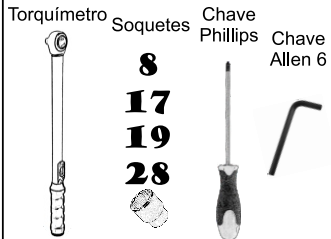
Instruções de Instalação, Uso e Manutenção:

- Ler atentamente o manual antes de instalar;
- A instalação deve ser realizada por meio de mão de obra especializada;
- Respeitar os limites de carga do conjunto (vide plaqueta junto ao engate);
- Em caso de deformação mecânica causada por choque mecânico de qualquer espécie, todo o conjunto deve ser inutilizado e substituído;
- Não modificar as características originais do produto ou fazer adaptações;
- Lavar com água e sabão neutro, utilizando esponja ou flanela;
- Utilizar cera automotiva para conservação;
- Reapertar todo o conjunto a cada 6(seis) meses.

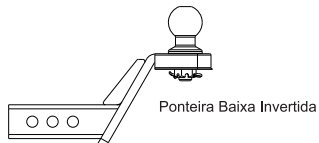
Ilustração:



Chaves Utilizadas para Aperto dos Componentes



Modelo de Ponteira Utilizado:

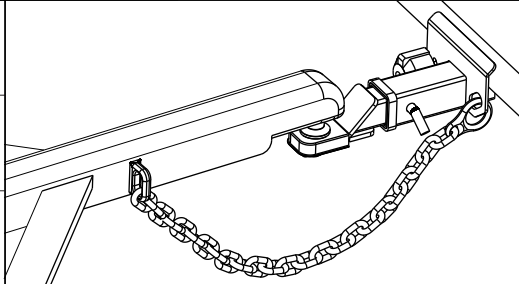


Sempre montar no furo que mantenha a ponteira mais próxima possível do veículo, reduzindo a alavanca sobre a estrutura.

Capacidade de tração: 700 kg
Peso sobre a esfera: 50Kg



Utilização correta do engate de reboque:



Observar folga da corrente para possibilitar manobra do veículo.

Compatível c/ Sorento 2016...

Código: 48220

Conteúdo da Embalagem				
Item	Qtd.	Código	Descrição	Chave Utilizada para Aperto
1	1	G48220.101	Suporte	-
2	1	G34220.20	Ponteira	-
3	1	608	Esfera	-
4	1	609	Capa proteção	-
5	1	1274	Perfil de Acabamento	-
6	1	606	Arruela de pressão 3/4"	-
7	1	607	Porca castelo 3/4"	Soquete 28
8	1	598	Contra pino	-
9	1	610	Tomada fêmea 6P	-
10	3	614	PF. M5x35	Chave Phillips 1/4x6 e Soquete 8
11	3	204	Arruela lisa M5	-
12	3	639	Porca A/F M5	Soquete 8
13	1	G98200.203	Pino trava da ponteira	-
14	1	600	Grampo R	-
15	1	1062	Pf. Allen 5/16 x 16 mm	Chave Allen Fornecida
16	1	612	Tampão	Utilizar ao remover ponteira
17	4	632	Pf. M10x1,25x30 (8.8) ZB	Soquete 17
18	4	597	Arruela de Pressão 10	-
19	4	3	Arruela Lisa 10	-
20	1	649	Pf. M12x1,75x120 (8.8)	Soquete 19
21	2	4	Arruela de Lisa 12	-
22	1	41	Porca M12x1,75 AF	Soquete 19

Passo-a-passo:

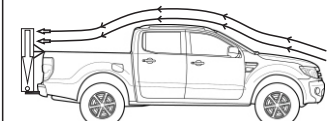
- 1 - Des-fixar a surdina dos engates de borracha e baixar a descarga.
- 2 - Posicionar o suporte (1) no chassi do veículo alinhando com a furação existente. Fixar suporte (1) no chassi do veículo utilizando parafusos (17) juntamente com arruelas (18) e (19) nas roscas originais do veículo. E com parafuso (20), arruelas (21) e porca (22).
- 3 - Encaixar perfil de acabamento (5) na capa de proteção (4) e montar juntamente com a esfera (3) na ponteira (2), utilizando arruela (6), porca (7) e contra pino (8).
- 4 - Encaixar a ponteira (2) no suporte (1) e travar o conjunto utilizando o pino trava (13) e o grampo (14).
- 5 - Apertar o parafuso (15) para eliminar a folga existente no acoplamento.
- 6 - Montar a tomada fêmea (9) no suporte (1), utilizando parafusos (10), arruelas (11) e porcas (12).
- 7 - Fixar novamente a surdina e ajustar todo conjunto e dar aperto aos parafusos e porcas.



A capacidade máxima de peso sobre a esfera é válida somente para cargas no eixo vertical da bola de acoplamento.



Caso o volume da carga se distancie da bola horizontalmente, o mesmo formará uma alavanca proporcional a essa distância, diminuindo portanto, a capacidade máxima de peso sobre a esfera.



Caso o volume da carga ultrapasse 50 cm de altura ou se distancie da bola horizontalmente, o mesmo deve ter um ponto de fixação mais elevado, a fim de minimizar os efeitos da resistência do ar durante o movimento do veículo.