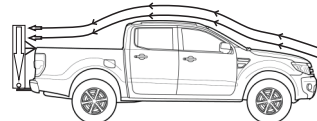


A capacidade máxima de peso sobre a esfera é válida somente para cargas no eixo vertical da bola de acoplamento.



Caso o volume da carga se distancie da bola horizontalmente, o mesmo formará uma alavanca proporcional a essa distância, diminuindo portanto, a capacidade máxima de peso sobre a esfera.



Caso o volume da carga ultrapasse 50 cm de altura ou se distancie da bola horizontalmente, o mesmo deve ter um ponto de fixação mais elevado, a fim de minimizar os efeitos da resistência do ar durante o movimento do veículo.

# GEDEVAL

**Endereço:** Rua Helio Rizzon, 120

**Bairro:** Industrial

**Cidade:** São Marcos - RS

**País:** Brasil

**CEP:** 95190-000

**Site:** [www.gedeval.com.br](http://www.gedeval.com.br)

## Contatos:

E-mail: [vendas@gedeval.com.br](mailto:vendas@gedeval.com.br)

Fones: (54) 3291-1911

(54) 3291-1671

(54) 3291-2510

Fone / WhatsApp: (54) 99209-9222

## Manual de Montagem e Manutenção Engate de Reboque Removível



Compatível c/ Amarok 2010...

Classe: ER-4T

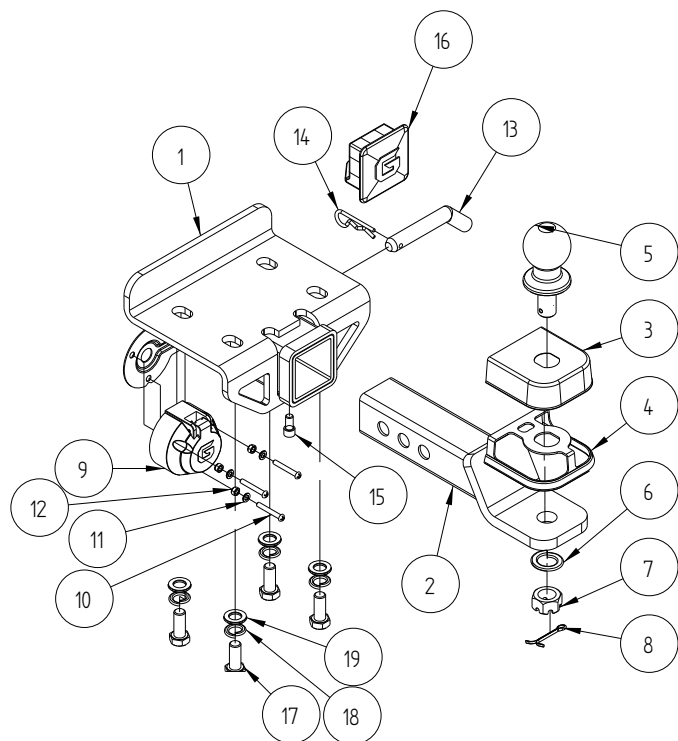
Código: 62299

### Instruções de Instalação, Uso e Manutenção:

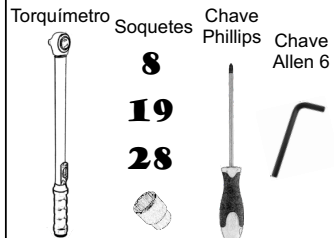
- Ler atentamente o manual antes de instalar;
- A instalação deve ser realizada por meio de mão de obra especializada;
- Respeitar os limites de carga do conjunto (vide plaqueta junto ao engate);
- Em caso de deformação mecânica causada por choque mecânico de qualquer espécie, todo o conjunto deve ser inutilizado e substituído;
- Não modificar as características originais do produto ou fazer adaptações;
- Lavar com água e sabão neutro, utilizando esponja ou flanela;
- Utilizar cera automotiva para conservação;
- Reapertar todo o conjunto a cada 6(seis) meses.

## Ilustração:

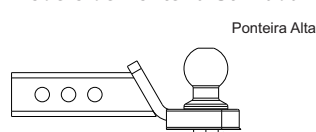
**Capacidade de tração: 3,5 t**  
**Peso sobre a esfera: 50 kg**



### Chaves Utilizadas para Aperto dos Componentes

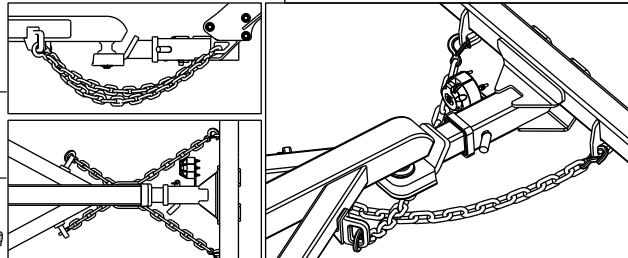
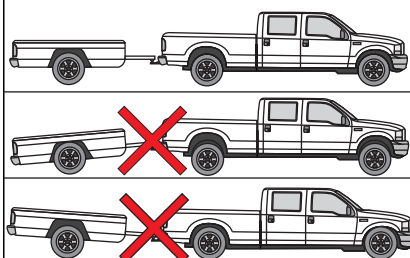


### Modelo de Ponteira Utilizada:



Sempre montar no furo que mantenha a ponteira mais próxima possível do veículo, reduzindo a alavanca sobre a estrutura.

Amarrar 2 correntes cruzadas a fim de impedir a queda do munhão e do braço do reboque caso ocorra a falha do acoplamento.



Utilização correta do engate de reboque:

Observar folga da corrente para possibilitar manobra do veículo.

Compatível c/ Amarok 2010...

Código: 62299

| Conteúdo da Embalagem |      |             |                         |                                  |
|-----------------------|------|-------------|-------------------------|----------------------------------|
| Item                  | Qtd. | Código      | Descrição               | Chave Utilizada para Aperto      |
| 1                     | 1    | G62299.101  | Estrutura               | -                                |
| 2                     | 1    | G62200.201  | Ponteira 180mm          | -                                |
| 3                     | 1    | 609         | Capa proteção           | -                                |
| 4                     | 1    | 1274        | Perfil de Acabamento    | -                                |
| 5                     | 1    | 608         | Esfera                  | -                                |
| 6                     | 1    | 606         | Arruela de pressão 3/4" | -                                |
| 7                     | 1    | 607         | Porca castelo 3/4"      | Soquete 28                       |
| 8                     | 1    | 598         | Contra pino             | -                                |
| 9                     | 1    | 610         | Tomada fêmea 6P         | -                                |
| 10                    | 3    | 614         | PF. M5x35               | Chave Phillips 1/4x6 e Soquete 8 |
| 11                    | 3    | 204         | Arruela lisa M5         | -                                |
| 12                    | 3    | 639         | Porca A/F M5            | Soquete 8                        |
| 13                    | 1    | G98200.2031 | Pino trava da ponteira  | -                                |
| 14                    | 1    | 600         | Grampo R                | -                                |
| 15                    | 1    | 1062        | Pf. Allen 5/16 x 16 mm  | Chave Allen Fornecida            |
| 16                    | 1    | 612         | Tampão                  | Utilizar quando remover ponteira |
| 17                    | 4    | 779         | Pf. M12x40x1,5 ZB       | Soquete 19                       |
| 18                    | 4    | 599         | Arruela de Pressão 12   | -                                |
| 19                    | 4    | 4           | Arruela M12             | -                                |

## Passo-a-passo:

- 1 - Posicionar e montar estrutura (1) na travessa inferior do chassi, com os parafusos (17) e arruelas de pressão (18) e arruelas lisas (19);
- 2 - Montar esfera (5) e a capa de proteção (3) e perfil de acabamento (4) na ponteira (2), utilizando arruela (6), porca (7) e contra pino (8).
- 3 - Encaixar a ponteira (2) no suporte (1) e travar o conjunto utilizando o pino trava (13) e o grampo (14).
- 4 - Apertar o parafuso (15) para eliminar a folga existente no acoplamento.
- 5 - Montar a tomada fêmea (9) no suporte (1), utilizando parafusos (10), arruelas (11) e porcas (12).
- 6 - Ajustar todo conjunto e dar aperto aos parafusos e porcas.