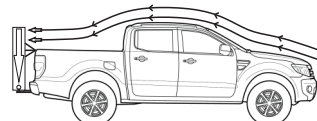




A capacidade máxima de peso sobre a esfera é válida somente para cargas no eixo vertical da bola de acoplamento.

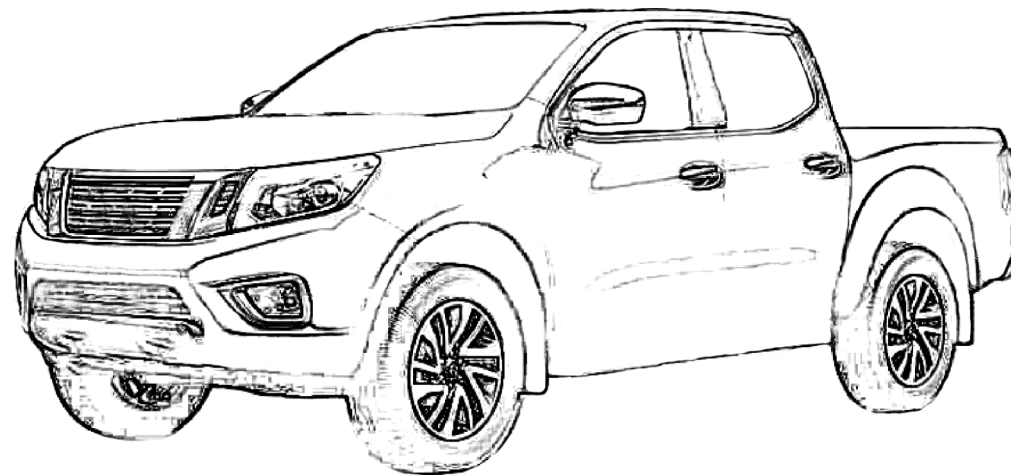


Caso o volume da carga se distancie da bola horizontalmente, o mesmo formará uma alavanca proporcional a essa distância, diminuindo portanto, a capacidade máxima de peso sobre a esfera.



Caso o volume da carga ultrapasse 50 cm de altura ou se distancie da bola horizontalmente, o mesmo deve ter um ponto de fixação mais elevado, a fim de minimizar os efeitos da resistência do ar durante o movimento do veículo.

# Manual de Montagem e Manutenção Engate de Reboque Removível



Compatível c/ Frontier NP 300

Classe: ER-4T

Código: 43299

## Instruções de Instalação, Uso e Manutenção:

- Ler atentamente o manual antes de instalar;
- A instalação deve ser realizada por meio de mão de obra especializada;
- Respeitar os limites de carga do conjunto (vide plaqueta junto ao engate);
- Em caso de deformação mecânica causada por choque mecânico de qualquer espécie, todo o conjunto deve ser inutilizado e substituído;
- Não modificar as características originais do produto ou fazer adaptações;
- Lavar com água e sabão neutro, utilizando esponja ou flanela;
- Utilizar cera automotiva para conservação;
- Reapertar todo o conjunto a cada 6(seis) meses.

# GEDEVAL

**Endereço:** Rua Helio Rizzon, 120

**Bairro:** Industrial

**Cidade:** São Marcos - RS

**País:** Brasil

**CEP:** 95190-000

**Site:** [www.gedeval.com.br](http://www.gedeval.com.br)

## Contatos:

### Comercial:

E-mail: [vendas@gedeval.com.br](mailto:vendas@gedeval.com.br)

Fones: (54) 3291-1911

(54) 3291-1671

(54) 3291-2510

### Assistência Técnica:

E-mail: [assistenciatecnica@gedeval.com.br](mailto:assistenciatecnica@gedeval.com.br)

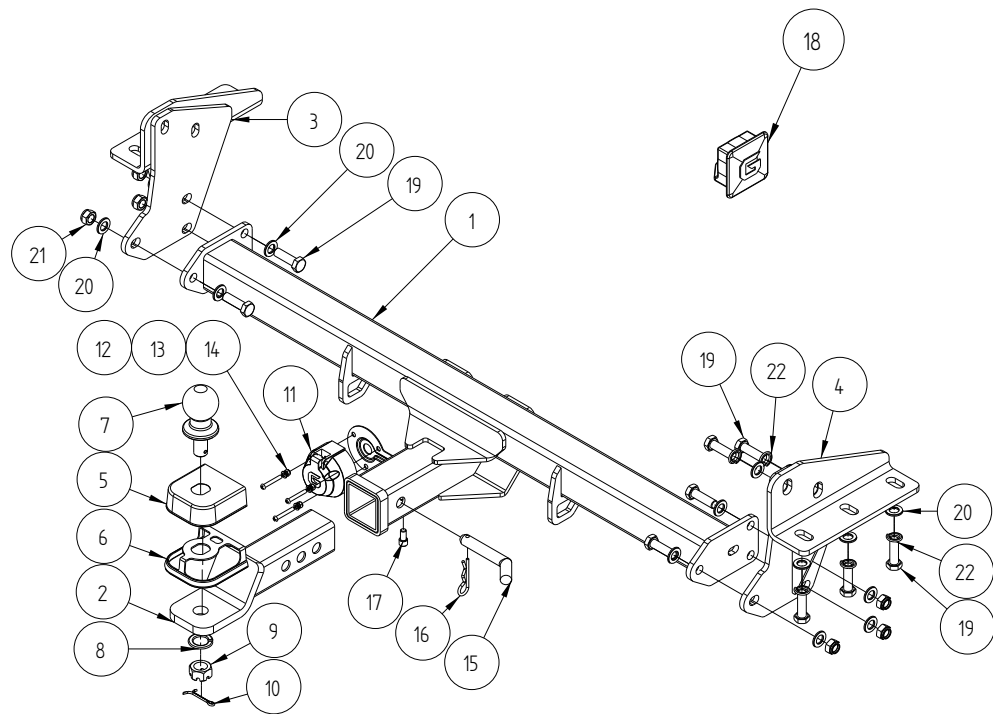
Fone / WhatsApp: (54) 9131-5909

### Garantia:

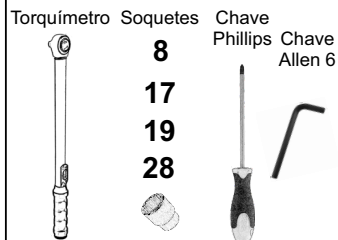
E-mail: [garantia@gedeval.com.br](mailto:garantia@gedeval.com.br)

Fone: (54) 3291-2510

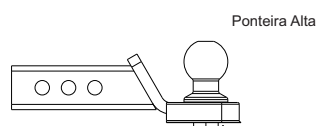
## Ilustração:



### Chaves Utilizadas para Aperto dos Componentes



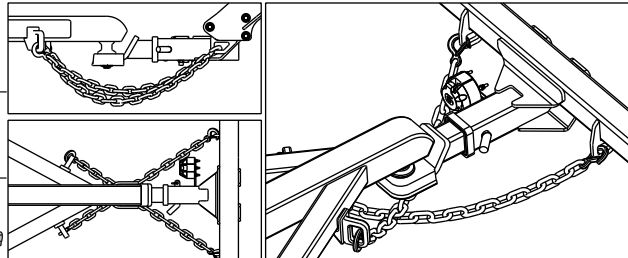
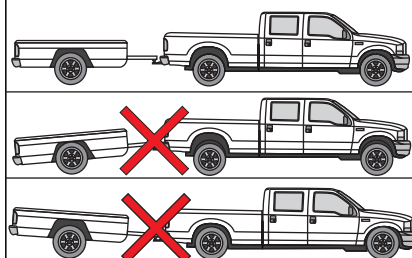
### Modelo de Ponteira Utilizada:



Sempre montar no furo que mantenha a ponteira mais próxima possível do veículo, reduzindo a alavanca sobre a estrutura.

**Capacidade de tração: 3,5 t**  
Peso sobre a esfera: 50 kg

Amarrar 2 correntes cruzadas a fim de impedir a queda do munhão e do braço do reboque caso ocorra a falha do acoplamento.



Utilização correta do engate de reboque:

Observar folga da corrente para possibilitar manobra do veículo.

Compatível c/ Frontier NP 300 2018...

Código: 43299

Conteúdo da Embalagem				
Item	Qtd.	Código	Descrição	Chave Utilizada para Aperto
1	1	G31299.101	Estrutura	-
2	1	G43220.201	Ponteira 180mm	-
3	1	G43299.31	Suporte LM	-
4	1	G43299.41	Suporte LC	-
5	1	609	Capa proteção	-
6	1	1274	Perfil de Acabamento	-
7	1	608	Esfera	-
8	1	606	Arruela de pressão 3/4"	-
9	1	607	Porca castelo 3/4"	Soquete 28
10	1	598	Contra pino	-
11	1	610	Tomada fêmea 6P	-
12	3	614	PF. M5x35	Chave Phillips 1/4x6 e Soquete 8
13	3	204	Arruela lisa M5	-
14	3	639	Porca A/F M5	Soquete 8
15	1	G98200.2031	Pino trava da ponteira	-
16	1	600	Grampo R	-
17	1	1062	Pf. Allen 5/16 x 16 mm	Chave Allen Fornecida
18	1	612	Tampão	Utilizar quando remover ponteira
19	11	900	Paraf. M12x1,25x40 (8.8)	Soquete 19
20	17	4	Arruela M12	-
21	10	944	Porca M12x1,25 AF	Soquete 19
22	5	599	Arruela de Pressão 12	-

## Passo-a-passo:

- 1 - Desmontar gancho rebocador do veículo no lado do motorista do chassi, na mesma furação e com os mesmos parafusos será montado o suporte do lado do motorista (3). Montar suportes (4) no chassi do veículo com os parafusos (19), arruelas de pressão (22) e arruelas lisas (20). Não dar aperto para facilitar a montagem da estrutura;
- 2 - Montar estrutura (1) nos suportes (3) e (4) utilizando os parafusos (20), porcas (22) e arruelas (21). Torquear todo o conjunto com 100 Nm.
- 3 - Montar esfera (7), a capa de proteção (5) e perfil de acabamento (6) na ponteira (2), utilizando arruela (8), porca (9) e contra pino (10).
- 4 - Encaixar a ponteira (2) no suporte (1) e travar o conjunto utilizando o pino trava (15) e o grampo (16).
- 5 - Apertar o parafuso (17) para eliminar a folga existente no acoplamento.
- 6 - Montar a tomada fêmea (11) no suporte (1), utilizando parafusos (12), arruelas (13) e porcas (14).
- 7 - Ajustar todo conjunto e dar aperto aos parafusos e porcas.