

GEDEVAL

Endereço: Rua Padre Feijó, 780A
Bairro: Industrial
Cidade: São Marcos - RS
País: Brasil
CEP: 95190-000
E-mail: vendas@gedeval.com.br
Site: www.gedeval.com.br
Fones: (54) 3291-1911
(54) 3291-1671
(54) 3291-2510

Manual de Montagem e Manutenção Engate de Reboque Fixo

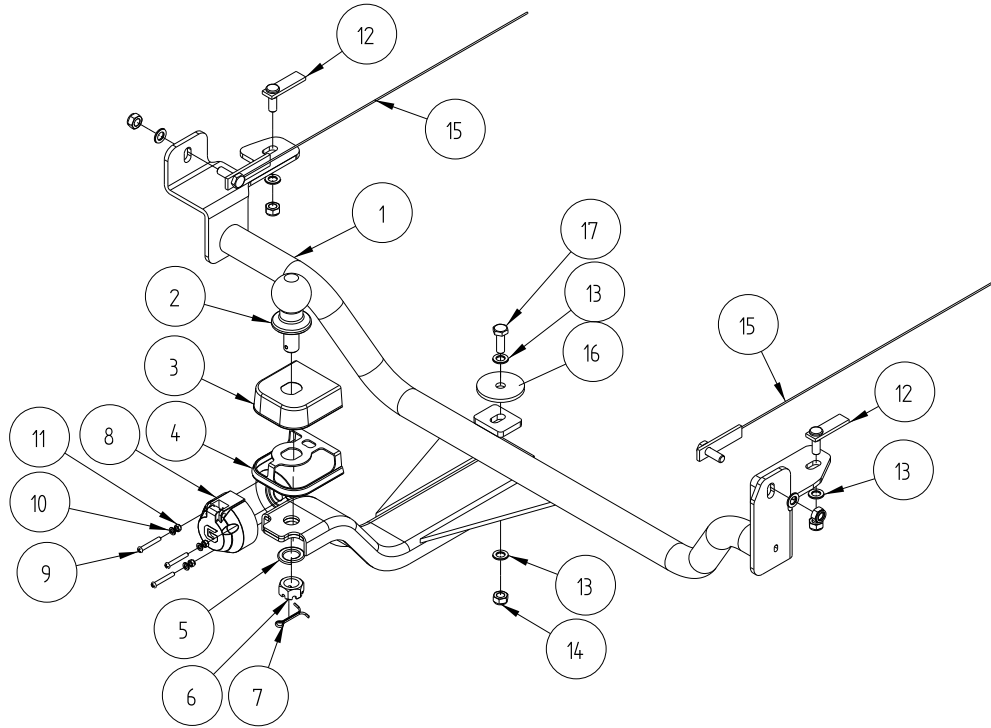


Compatível c/ Sandero 2015...
Exceções: Modelos GT Line
Código: 982400

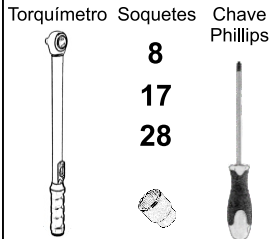
Instrução de uso e Manutenção

- Ler atentamente o manual antes de instalar;
- Respeitar os limites de carga do conjunto(vide plaqueta junto ao engate);
- Em caso de deformação mecânica causada por choque mecânico de qualquer espécie, todo o conjunto deve ser inutilizado e substituído;
- Não modificar as características originais do produto ou fazer adaptações;
- Lavar com água e sabão neutro, utilizando esponja ou flanela;
- Utilizar cera automotiva para conservação;
- Reapertar todo o conjunto a cada 6(seis) meses.

Ilustração:



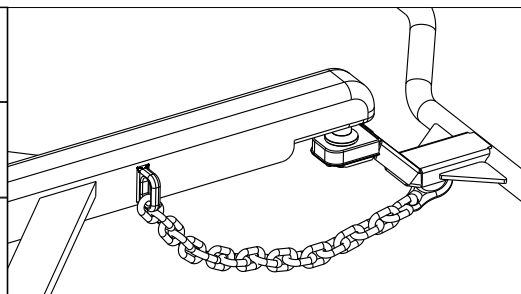
Chaves Utilizadas para Aperto dos Componentes



Capacidade de tração: 700Kg
Peso sobre a esfera: 50Kg



Utilização correta do engate de rebocue:



Observar folga da corrente para possibilitar manobra do veículo.

Compatível c/ Sandero 2015...

Código: 982400

Conteúdo da Embalagem				
Ítem	Qtd.	Código	Descrição	Chave Utilizada para Aperto
1	1	G982400.101	Suporte	-
2	1	609	Capa proteção	-
3	1	1274	Perfil de Proteção	-
4	1	608	Esfera	-
5	1	606	Arruela de pressão 3/4"	-
6	1	607	Porca castelo 3/4"	Soquete 28
7	1	598	Contra pino	-
8	1	610	Tomada fêmea 6P	-
9	3	614	PF. M5x35	Chave phillips 1/4x6 e Soquete 8
10	3	204	Arruela lisa M5	-
11	3	639	Porca A/F M5	Soquete 8
12	2	G962400.204	Trava T0065	Soquete 17
13	6	3	Arruela Lisa M10 ZP	-
14	5	40	Porca A/F M10	Soquete 17
15	2	G27220.203	Trava T0063	Soquete 17
16	1	G924400.2501	Reforço Interno	-
17	1	602	PF. M10x30 ZB	Soquete 17

Passo-a-passo:

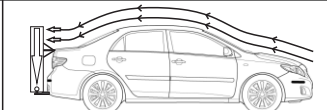
- 1 - Posicionar suporte "1" no chassi do veículo de modo que os furos do suporte fiquem alinhados com a furação existente.
- 2 - Fixar suporte "1" utilizando travas "12" e "15", arruelas "13" e porcas "14". Após, cortar o arame excedente da trava "15".
- 3 - Inserir o reforço "16" internamente na caixa de estepe presente na porta malas do veículo, e fixar no suporte "1" utilizando parafuso "17", arruelas "13" e porca "14".
- 6 - Montar esfera "4", a capa proteção "2" e "3" no suporte "1", utilizando arruela "5", porca "6" e contra pino "7".
- 7 - Montar a tomada fêmea "8" no suporte "1", utilizando parafusos "9", arruelas "10" e porcas "11".
- 8 - Ajustar todo conjunto e dar aperto aos parafusos e porcas.



A capacidade máxima de peso sobre a esfera é válida somente para cargas no eixo vertical da bola de acoplamento.



Caso o volume da carga se distancie da bola horizontalmente, o mesmo formará uma alavanca proporcional a essa distância, diminuindo portanto, a capacidade máxima de peso sobre a esfera.



Caso o volume da carga ultrapasse 50 cm de altura ou se distancie da bola horizontalmente, o mesmo deve ter um ponto de fixação mais elevado, a fim de minimizar os efeitos da resistência do ar durante o movimento do veículo.