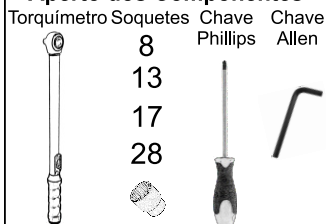
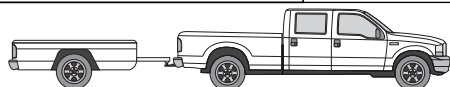


Observações Importantes:

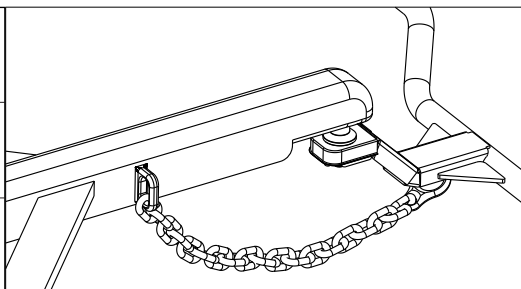
Chaves Utilizadas para Aperto dos Componentes



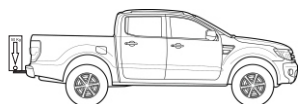
Capacidade de tração: 700 kg
Peso sobre a esfera: 50 kg



Utilização correta do engate de reboque:



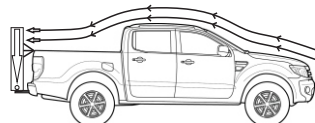
Observar folga da corrente para possibilitar manobra do veículo.



A capacidade máxima de peso sobre a esfera é válida somente para cargas no eixo vertical da bola de acoplamento.



Caso o volume da carga se distancie da bola horizontalmente, o mesmo formará uma alavanca proporcional a essa distância, diminuindo portanto, a capacidade máxima de peso sobre a esfera.



Caso o volume da carga ultrapasse 50 cm de altura ou se distancie da bola horizontalmente, o mesmo deve ter um ponto de fixação mais elevado, a fim de minimizar os efeitos da resistência do ar durante o movimento do veículo.

GEDEVAL

Contatos:

Comercial:

E-mail: vendas@gedeval.com.br

Fones: (54) 3291-1911

(54) 3291-1671

(54) 3291-2510

Assistência Técnica:

E-mail: assistenciatecnica@gedeval.com.br

Fone / WhatsApp: (54) 9131-5909

Garantia:

E-mail: garantia@gedeval.com.br

Fone: (54) 3291-2510

Endereço: Rua Helio Rizzon, 120

Bairro: Industrial

Cidade: São Marcos - RS

País: Brasil

CEP: 95190-000

Site: www.gedeval.com.br

Manual de Montagem e Manutenção Engate de Reboque Fixo



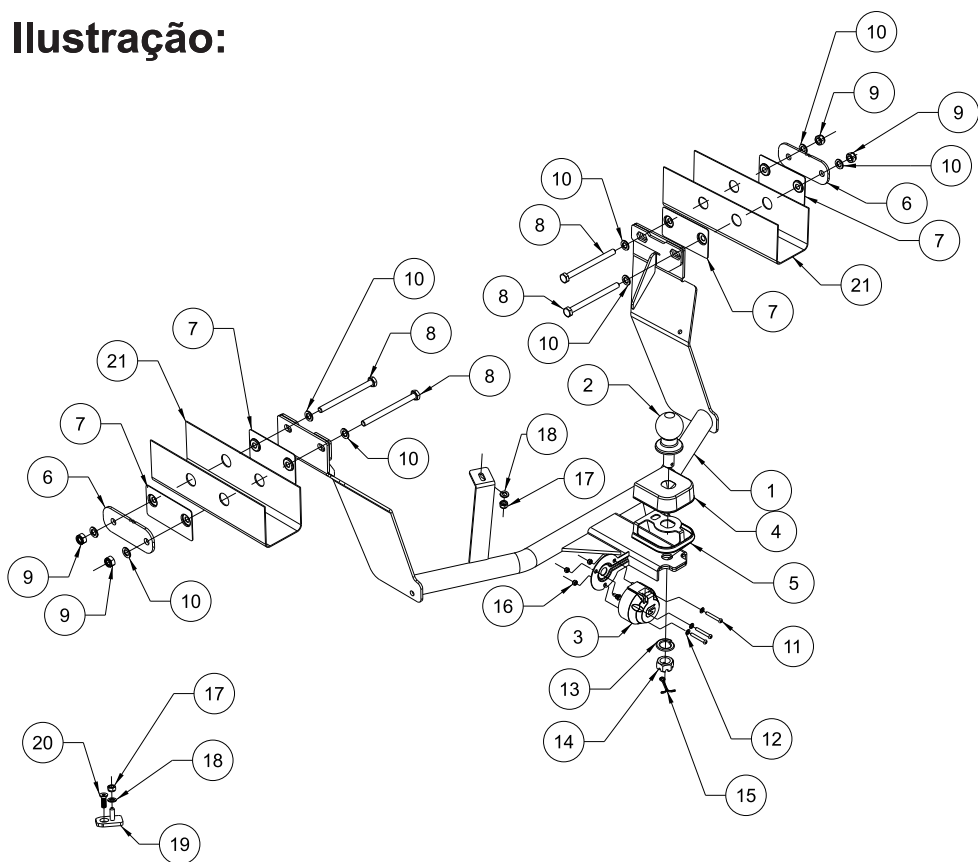
Compatível c/ Toro 2016...

Código: 75220

Instruções de Instalação, Uso e Manutenção:

- Ler atentamente o manual antes de instalar;
- A instalação deve ser realizada por meio de mão de obra especializada;
- Respeitar os limites de carga do conjunto (vide plaqueta junto ao engate);
- Em caso de deformação mecânica causada por choque mecânico de qualquer espécie, todo o conjunto deve ser inutilizado e substituído;
- Não modificar as características originais do produto ou fazer adaptações;
- Lavar com água e sabão neutro, utilizando esponja ou flanela;
- Utilizar cera automotiva para conservação;
- Reapertar todo o conjunto a cada 6(seis) meses.

Ilustração:



Item	Qtd.	Código	Descrição	Chave utilizada
1	1	G75220.101	SUB. CONJ. ENG. REB.	
2	1	608	Esfera 50mm	
3	1	610	TOMADA FÊMEA CROMADA 6P	
4	1	609	Capa Inox Estampada	
5	1	1274	Perfil de Proteção	
6	2	G75200.2501	CONTRA SUPORTE	
7	4	G75200.2101	Chapa p/ furo Ø24	
8	4	653	Paraf. M10x1,50x130 (8.8).par	Soquete 17
9	4	40	Porca M10x1,5	Soquete 17
10	8	3	Arruela Lisa M10	
11	3	614	PF. M5x35	Phillips 1/4x6 e Soquete 8
12	3	204	Arruela Lisa 5	
13	1	606	Arruela de pressão 3/4"	
14	1	607	Porca Castelo 3/4"	Soquete 28
15	1	598	Contra-Pino	
16	3	639	Porca A/F M5	Soquete 8
17	2	39	Porca M8 x 1,25 AF	Soquete 13
18	2	2	Arruela Lisa 8	
19	1	G75200.203	DESLOCADOR ESCAP. TORO	
20	1	982	PF. CONICO SEXT. INT. M8x1,25x25	Chave allen 5
21	2	CHASSI	REPRESENTAÇÃO CHASSI	

Compatível c/ Toro 2016...

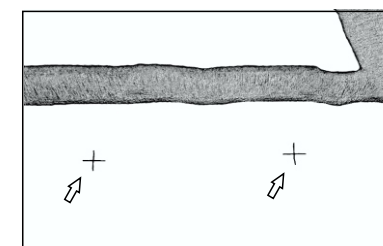
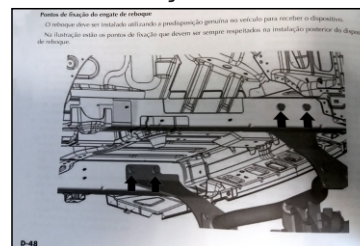
Código: 75220

Passo-a-passo:

- 1 - Soltar o parafuso original que prende o suporte traseiro do escapamento no veículo. As figuras a seguir ilustram o parafuso que deve ser removido.



- 2 - Para modelos até 2018, furar o chassi do veículo utilizando broca Ø11 nos locais previamente definidos pela montadora. A montadora define nas páginas entre D-46 e D-49 do manual do veículo os locais corretos para instalação do engate de reboque. Antes da instalação deve-se ler o manual do veículo e após furar nos locais indicados por "+" na longarina do veículo, conforme ilustração. Os itens "7" não são utilizados neste caso.



- 3 - Para modelos após 2019 não é necessário furar, porém deve ser utilizados as chapas "7" para montagem, estas chapas devem encaixar nos furos reduzindo a folga de montagem com o furo maior. Fixar o suporte "1", contra suporte "6", parafusos "8", arruelas "10" e porcas "9".
- 4 - Encaixar perfil de acabamento "5" na capa de proteção "4" e montar junto a esfera "2" na ponteira "1", utilizando arruela "13", porca "14" e contra pino "15".
- 5 - Montar a tomada fêmea "3" no suporte "1", utilizando parafusos "11", arruelas "12" e porcas "16".
- 8 - Ajustar todo conjunto e dar aperto aos parafusos e porcas.
- 9 - Fixar o deslocador de escapamento "19" onde foi retirado o parafuso que prendia o suporte traseiro do escapamento do veículo (PASSO 1) utilizando parafuso "20". OBS: Esse item é necessário para afastar o abafador do veículo do engate de reboque instalado.
- 10 - Fixar escapamento do veículo no deslocador "19" utilizando arruela "18" e porca "17".