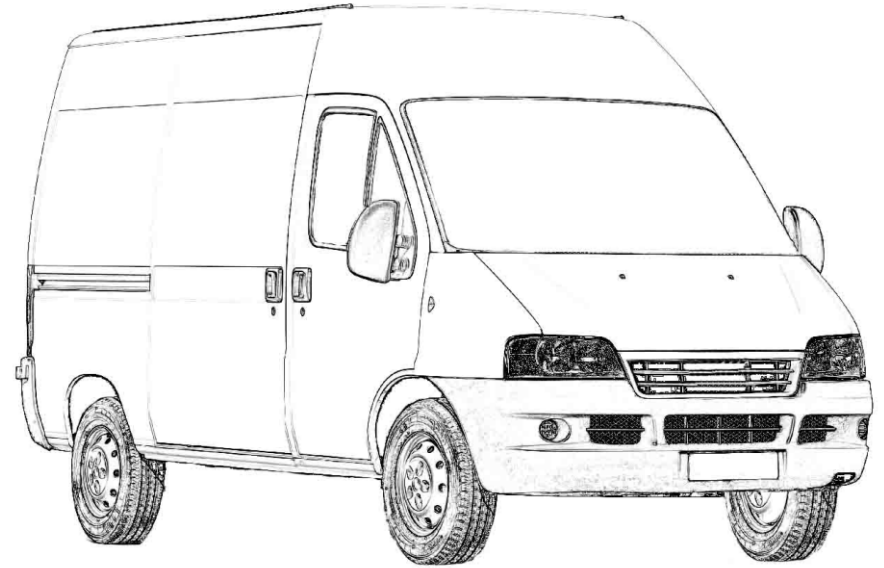


GEDEVAL

Endereço: Rua Padre Feijó, 780A
Bairro: Industrial
Cidade: São Marcos - RS
País: Brasil
CEP: 95190-000
E-mail: vendas@gedeval.com.br
Site: www.gedeval.com.br
Fones: (54) 3291-1911
(54) 3291-1671
(54) 3291-2510

Manual de Montagem e Manutenção Engate de Reboque Removível

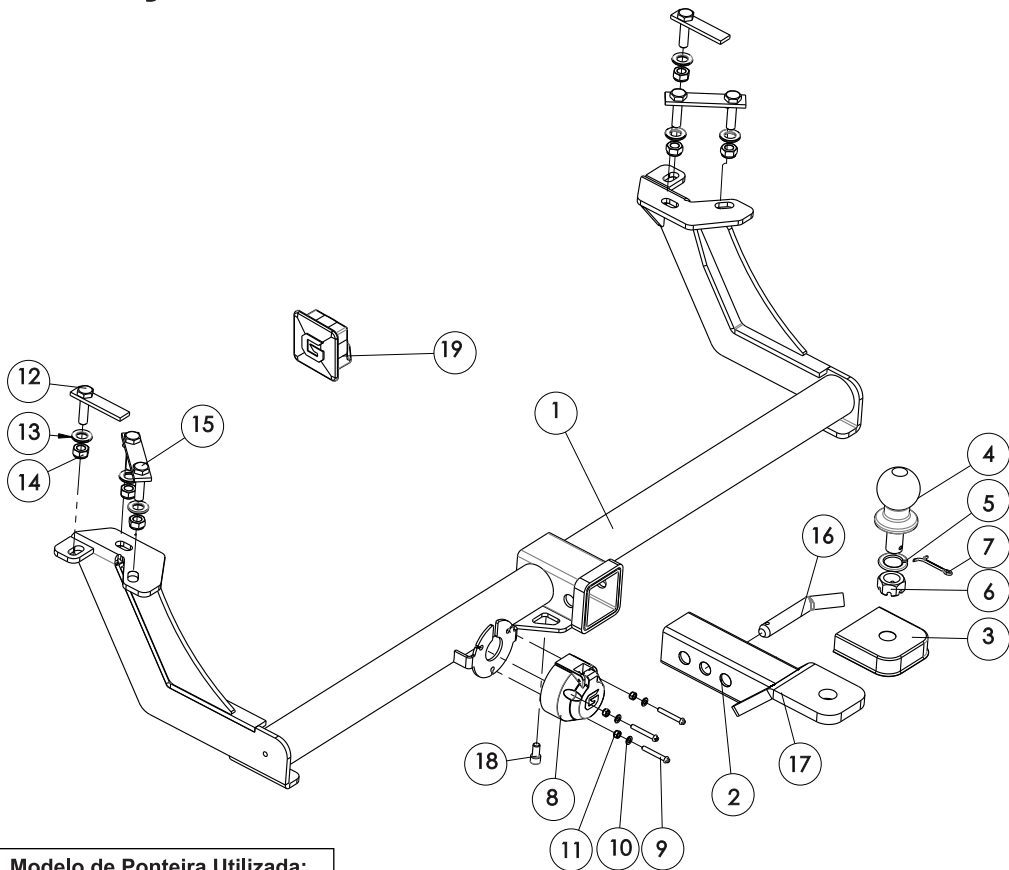


Compatível c/ Boxer, Ducato e Jumper
Modelos: Versões 2000...
Código: 74200

Instrução de uso e Manutenção

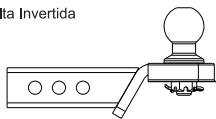
- Ler atentamente o manual antes de instalar;
- Respeitar os limites de carga do conjunto(vide plaqueta junto ao engate);
- Em caso de deformação mecânica causada por choque mecânico de qualquer espécie, todo o conjunto deve ser inutilizado e substituído;
- Não modificar as características originais do produto ou fazer adaptações;
- Lavar com água e sabão neutro, utilizando esponja ou flanela;
- Utilizar cera automotiva para conservação;
- Reapertar todo o conjunto a cada 6(seis) meses.

Ilustração:



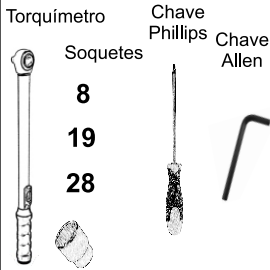
Modelo de Ponteira Utilizada:

Ponteira Alta Invertida

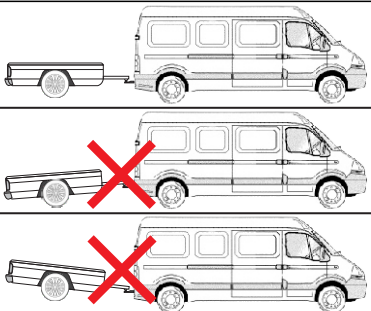


Sempre montar no furo que mantenha a ponteira mais próxima possível do veículo, reduzindo a alavanca sobre a estrutura.

Chaves Utilizadas para Aperto dos Componentes



Utilização correta do engate de reboque:



Capacidade de tração: 600kg
Peso sobre a esfera: 50kg

Observar folga da corrente para possibilitar manobra do veículo:



Compatível c/ Boxer, Ducato e Jumper 2000...

Código: 74200

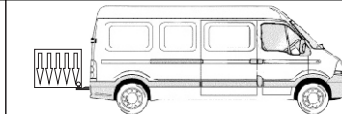
Conteúdo da Embalagem				
Ítem	Qtd.	Código	Descrição	Chave Utilizada
1	1	G74200.10	Suporte	
2	1	G17200.20	Ponteira	Furo Central
3	1	609	Capa proteção	
4	1	608	Esfera	
5	1	606	Arruela de pressão 3/4"	
6	1	607	Porca castelo 3/4"	Soquete 28
7	1	598	Contra pino	
8	1	610	Tomada fêmea 6P	
9	3	614	PF. M5x35	Chave Phillips
10	3	204	Arruela lisa M5	
11	3	639	Porca A/F M5	Soquete 8
12	2	G11200.2041	Trava T0042	
13	6	3	Arruela Lisa M10 ZP	
14	6	40	Porca A/F M10	Soquete 17
15	2	G74200.2031	Trava T0075	
16	1	G98200.2031	Pino Trava 5/8"	
17	1	600	Grampo Tipo "R"	
18	1	601	PF. M8x16	Chave Allen
19	1	612	Tampão Engate	Utilizar ao remover ponteira

Passo-a-passo:

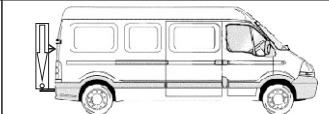
- 1 - Posicionar suporte "1" no chassi do veículo de modo que os furos do suporte fiquem alinhados com a furação existente.
- 2 - Fixar o suporte "1" no chassi do veículo utilizando travas "12" e "15", arruelas "13" e porcas "14".
- 3 - Montar esfera "4" e a capa proteção "3" na ponteira "2", utilizando arruela "5", porca "6" e contra pino "7".
- 4 - Encaixar a ponteira "2" no suporte "1" e travar o conjunto utilizando pino trava "16" e grampo "17".
- 5 - Apertar parafuso "18" para eliminar a folga existente no acoplamento.
- 6 - Montar a tomada fêmea "8" no suporte "1", utilizando parafusos "9", arruelas "10" e porcas "11".
- 7 - Ajustar todo conjunto e dar aperto aos parafusos e porcas.



A capacidade máxima de peso sobre a esfera é válida somente para cargas no eixo vertical da bola de acoplamento.



Caso o volume da carga se distancie da bola horizontalmente, o mesmo formará uma alavanca proporcional a essa distância, diminuindo portanto, a capacidade máxima de peso sobre a esfera.



Caso o volume da carga ultrapasse 50 cm de altura ou se distancie da bola horizontalmente, o mesmo deve ter um ponto de fixação mais elevado, a fim de minimizar os efeitos da resistência do ar durante o movimento do veículo.